

# DLP-S & APPAREILLAGE

LA LIBERTÉ  
DE CHOIX



INCLUS  
PAGES  
CATALOGUE

GOULOTTES À CLIPPAGE DIRECT ET UNIVERSELLES  
POUR LA DISTRIBUTION DES COURANTS FAIBLES ET FORTS

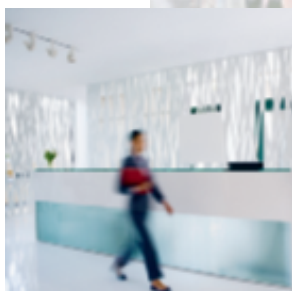
LE SPÉCIALISTE MONDIAL  
DES INFRASTRUCTURES ÉLECTRIQUES ET NUMÉRIQUES DU BÂTIMENT

 **legrand**<sup>®</sup>

# Choisissez votre solution en toute liberté



Les nouvelles goulottes DLP-S à clippage direct et universelles s'intègrent parfaitement dans tous les types de bâtiments, aussi bien dans la rénovation que dans le neuf, et garantissent l'intégration de plusieurs gammes d'appareillage.



## RESPECT DE L'ENVIRONNEMENT



### Des produits conçus dans le respect de l'environnement

Legrand s'est engagée à proposer des produits de haute qualité adaptés à toutes vos exigences :

- Choix de matériaux 100 % recyclables (PVC)
- Exigences renforcées : produits conformes à la Directive RoHS 2 limitant le recours à certaines substances dangereuses (plomb, mercure, cadmium, chrome hexavalent, PBB et PBDE)
- Priorité aux emballages recyclables
- Sélection de nos fournisseurs conformément à la réglementation REACH

**Nos sites de production sont certifiés ISO 9001 et ISO 14001**

## La flexibilité avant tout

Legrand propose plusieurs dimensions pour ses goulottes DLP-S à clippage direct ou universelles, afin de répondre à toutes les exigences d'installation et de maximiser la compatibilité avec les différentes gammes d'appareillage, de Mosaic à Niloé en passant par Kaptika.

### GOULOTTES À CLIPPAGE DIRECT : LE CHOIX NATUREL AVEC PROGRAMME MOSAIC



Les mécanismes Mosaic s'enclipsent simplement sur le corps de la goulotte

### GOULOTTES UNIVERSELLES : MÉTHODE D'INSTALLATION TRADITIONNELLE AVEC SUPPORTS MODULAIRES OU UNIVERSELS

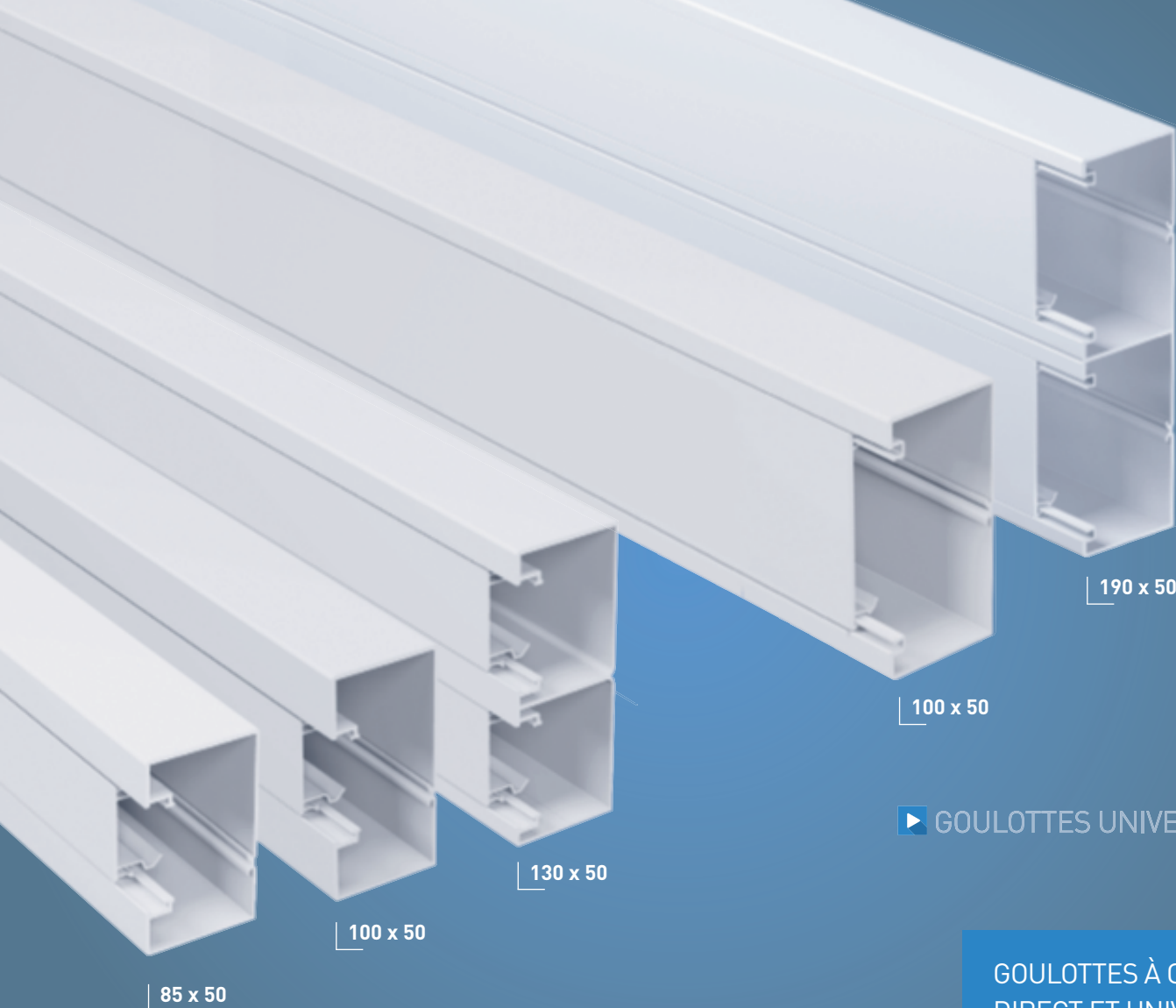


Les mécanismes Programme Mosaic sont intégrés à l'aide de supports modulaires (de 2 à 6 modules).



L'appareillage entraxe de fixation 60 mm, tel que les gammes Niloé et Kaptika, s'installe à l'aide du support universel.





85 x 50

▶ GOULOTTES À CLIPPAGE DIRECT

100 x 50

130 x 50

100 x 50

190 x 50

▶ GOULOTTES UNIVERSELLES

GOULOTTES À CLIPPAGE  
DIRECT ET UNIVERSELLES,  
UNE GAMME ADAPTÉE À LA  
PLUPART DES APPLICATIONS

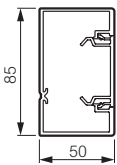
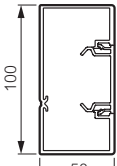
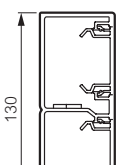
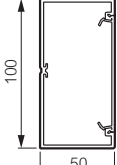
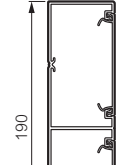
# Une gamme optimisée

adaptée aux exigences  
de tous les bâtiments

Corps +  
couvercle + cloison\*  
= une seule référence

- Une seule référence par taille de goulotte
- Adaptées aux applications en courants faibles et forts
- Montage vertical ou horizontal

# 5 tailles des goulottes

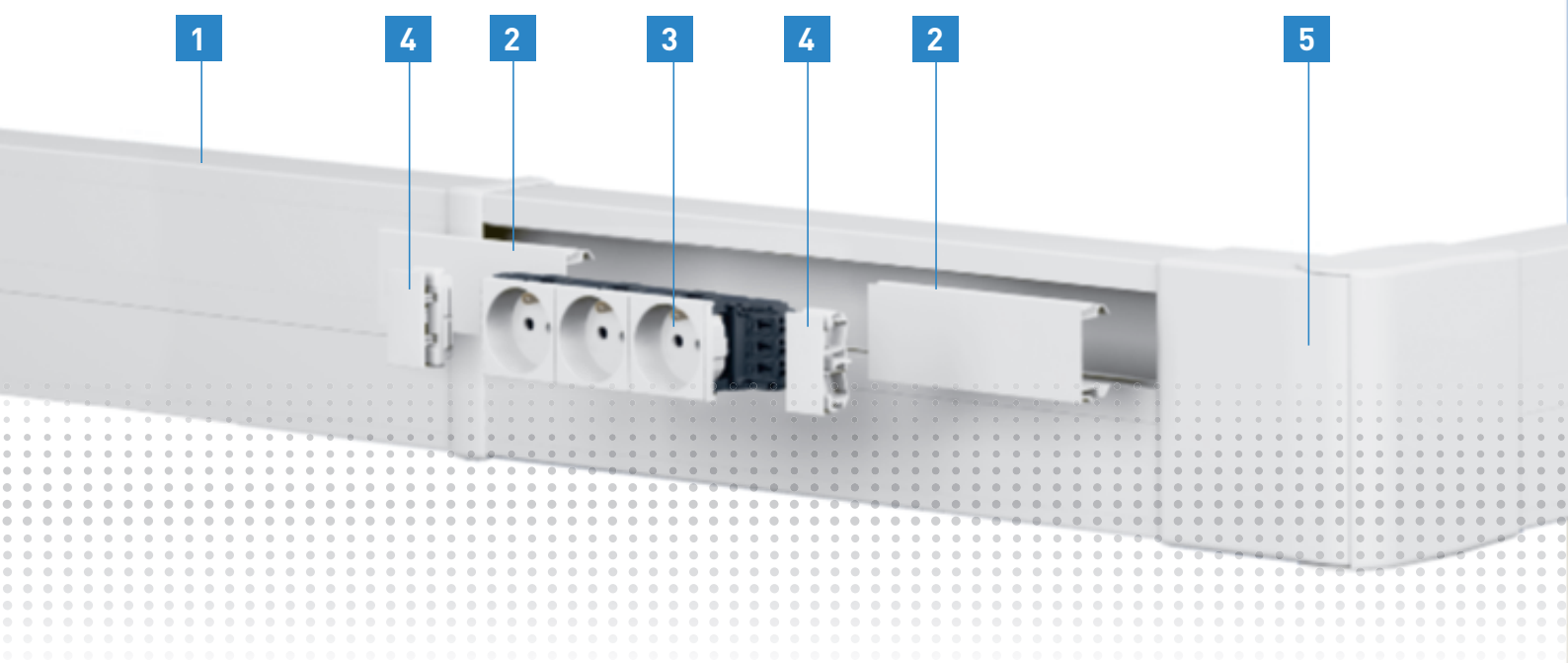
		Réf.	Nombre de compartiments	Longueur	Couleur
À CLIPPAGE DIRECT	 85 x 50	6 380 20	1*	2 m	Blanc
	 100 x 50	6 380 30	1*	2 m	Blanc
	 130 x 50	6 380 40	2	2 m	Blanc
UNIVERSELLES	 100 x 50	6 380 38	1*	2 m	Blanc
	 190 x 50	6 380 50	2	2 m	Blanc

\* Cloisonnement possible

# Goulottes à clippage direct

## installation simple et intuitive

- Aucun support supplémentaire - les mécanismes Programme Mosaic 45 mm se clipsent tout simplement sur le corps de la goulotte
- Profil rigide avec perforations, forme rectangulaire facile à découper, avec film de protection pendant l'installation
- Couvercle autoguidé pour un montage facile
- Fixation renforcée des prises dans la goulotte



1 Profils rectangulaires rigides avec perforations



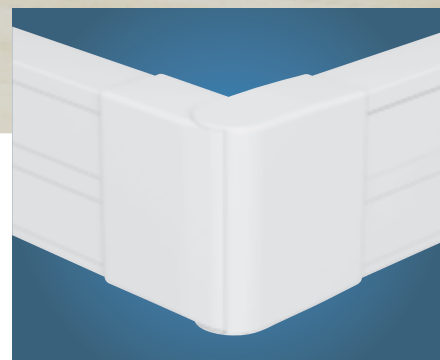
2 Couvercle autoguidé



**3** Fixation de la prise Programme Mosaic par simple clippage



**4** Installation des accessoires Normaclip et du couvercle 45 mm



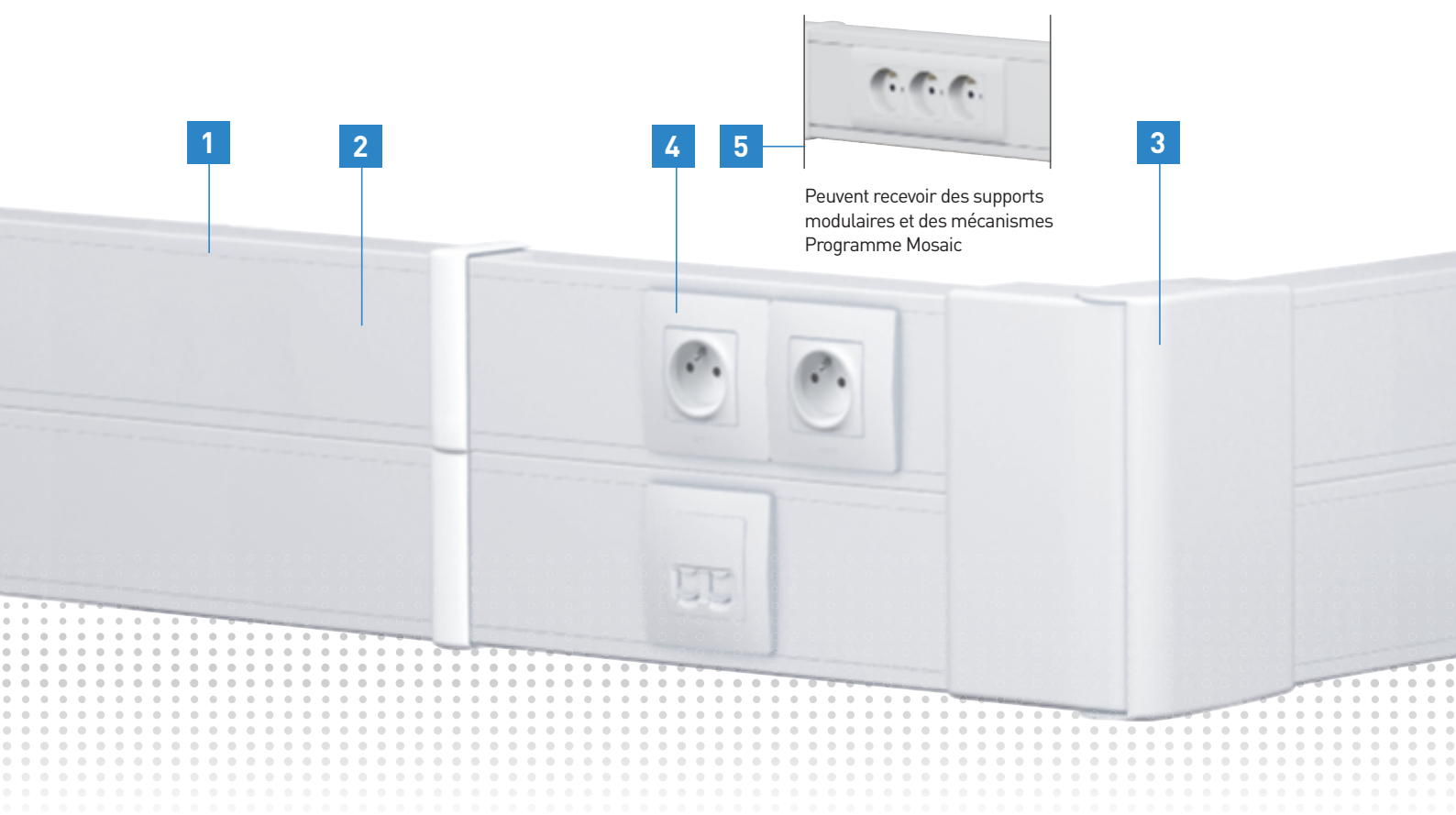
**5** Accessoires prêts à poser



# Goulottes universelles

## pour l'essentiel de vos chantiers

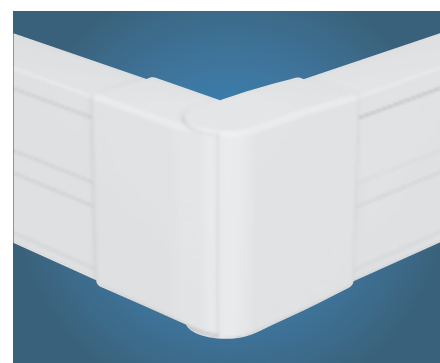
- Méthode d'installation traditionnelle avec supports modulaires ou universels
- Compatibles avec tous types de mécanismes 45 mm (tels que Programme Mosaic) ou appareillage entraxe de fixation 60 mm (tel que Niloé ou Kaptika)



1 Profils rigides avec perforations



2 Couvre-cle autoguidé

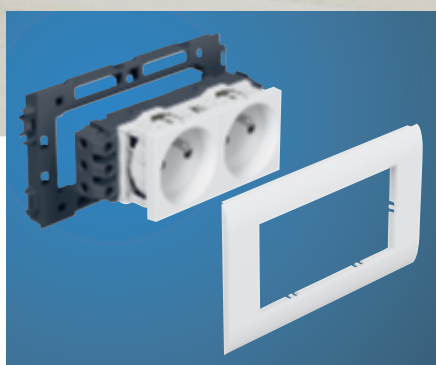


3 Accessoires prêts à poser





**4** Prise Niloé et support universel pour appareillage à entraxe de fixation 60 mm



**5** Prises Mosaic et support modulaire

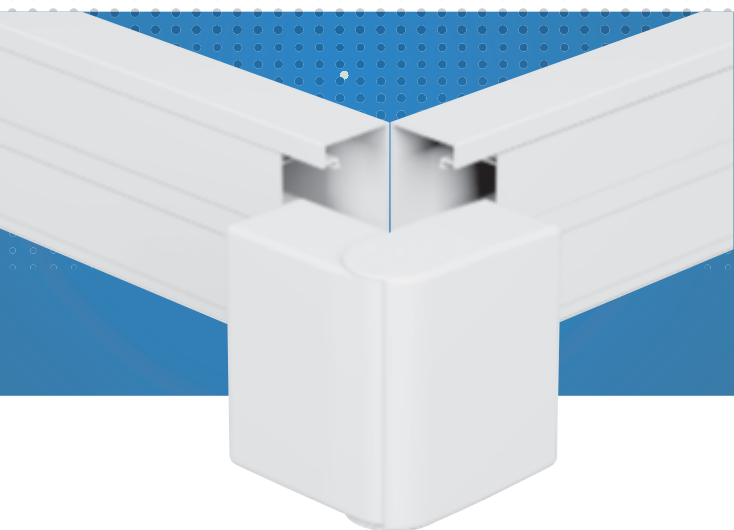
# Accessoires prêts à poser

gain de temps  
et finition parfaite

Une gamme d'accessoires communs  
pour les goulottes à clippage direct et  
les goulottes universelles\*

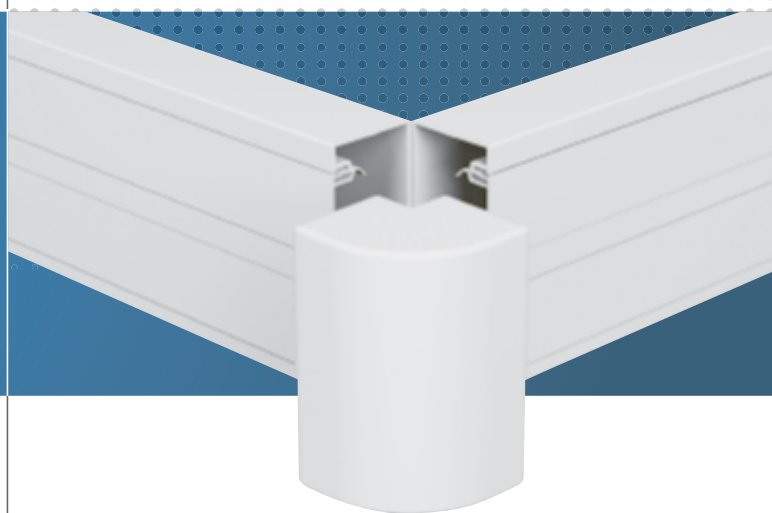
## ▶ ANGLES VARIABLES

- S'ajustent facilement à toutes les configurations et offrent une finition parfaite pour vos cheminements de câbles (à l'aide des angles variables)
- Installation rapide, assemblage prêt à l'emploi, tenue exceptionnelle



## ▶ ANGLES FIXES

La solution gain de place pour les sites  
sans contraintes particulières en termes de  
configuration



▶ ANGLE INTÉRIEUR

▶ ANGLE EXTÉRIEUR



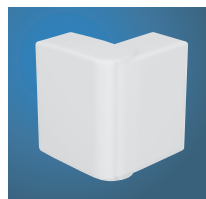
Mécanismes  
Programme Mosaic



Variable  
(de 80° à 120°)



Fixe  
(90°)



Variable  
(de 60° à 120°)



Fixe  
(90°)



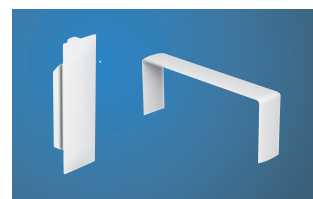
Embout



Angle plat



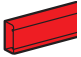
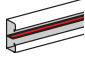
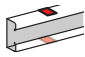
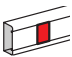
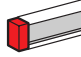


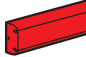
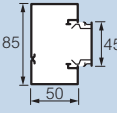
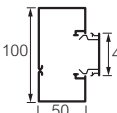
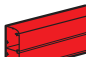
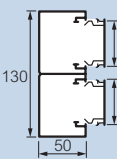
Dérivation plane



Joint de couvercle et joint de corps

## Goulottes DLP-S à clippage direct

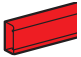
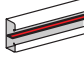
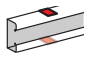
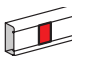
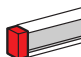





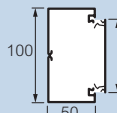

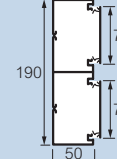
goulottes et accessoires

GOULOTTES			GOULOTTES ET ACCESSOIRES					ANGLES VARIABLES	
Nombre de compartiments	Largeur couvercle (mm)	Section (mm)	Corps + couvercle	Cloison de séparation	Joint de corps	Joint de couvercle	Embout	Angle intérieur 80° 120°	Angle extérieur 60° 120°
									
		<b>85 x 50</b>	6 380 20	6 380 08	6 380 26	6 380 00	6 380 25	6 380 21	6 380 22
		<b>100 x 50</b>	6 380 30	6 380 08	6 380 36	6 380 00	6 380 35	6 380 31	6 380 32
		<b>130 x 50</b>	6 380 40 <sup>(1)</sup>	-	6 380 46	2 x 6 380 00	6 380 45	6 380 41	6 380 42

1 : Cloison(s) fournie(s) avec le corps

## Goulottes DLP-S universelles

goulottes et accessoires

GOULOTTES			GOULOTTES ET ACCESSOIRES					ANGLES VARIABLES		ANGLES FIXES À 90°	
Nombre de compartiments	Largeur couvercle (mm)	Section (mm)	Corps + couvercle	Cloison de séparation	Joint de corps	Joint de couvercle	Embout	Angle intérieur 80° 120°	Angle extérieur 60° 120°	Angle intérieur	Angle extérieur
											
		<b>100 x 50</b>	6 380 38	6 380 08	6 380 36	6 380 01	6 380 35	6 380 31	6 380 32	6 380 11	6 380 12
		<b>190 x 50</b>	6 380 50	6 380 08	6 380 56	6 380 01	6 380 55	6 380 51	6 380 52	-	-

## Prises Programme Mosaic

ANGLES FIXES À 90°			DÉRIVATION
Angle intérieur	Angle extérieur	Angle plat	Dérivation plane
6 380 27	6 380 28	6 380 29	6 380 24
6 380 17	6 380 18	6 380 19	6 380 34
6 380 47	6 380 48	6 380 49	6 380 44

PRISES PROGRAMME MOSAIC – BORNES AUTOMATIQUES STANDARD FRANCAIS				
		Standard	Rouge	Détrompage
2P+T, 2 modules		0 773 01	-	0 773 21
2 x 2P+T, 4 modules		0 773 02	0 773 12	0 773 22
3 x 2P+T, 6 modules		0 773 03	0 773 13	0 773 23
4 x 2P+T, 8 modules		0 773 04	-	0 773 24
PRISES RJ45 PROGRAMME MOSAIC				
Cat. 6 UTP 2 modules			0 786 61	
Cat. 5e UTP 2 modules			0 786 51	

## Prises Niloé et Kaptika

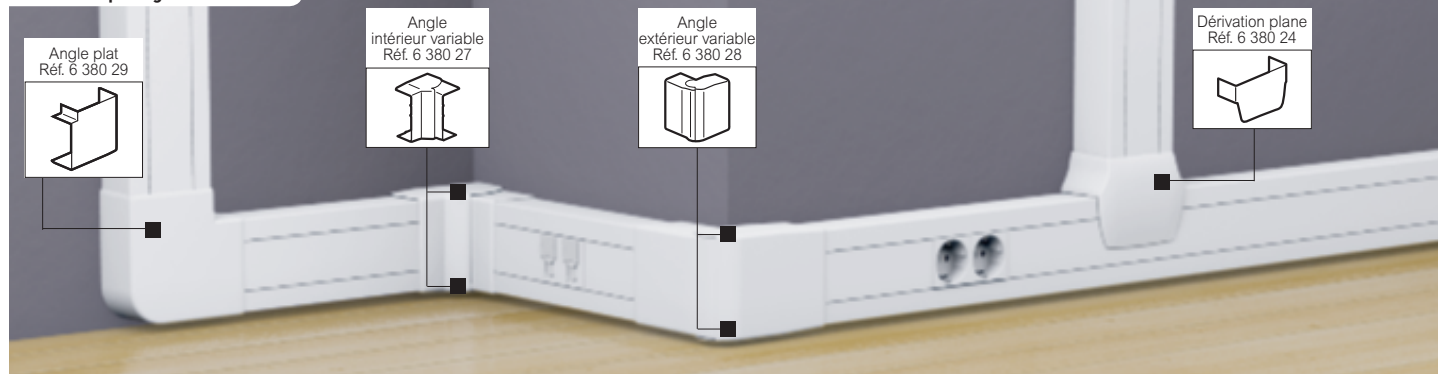
ANGLES FIXES	DÉRIVATION	ACCESSOIRES DE MONTAGE DES CÂBLES			
		Pour mécanismes 45 mm			Universel (entraxe 60 mm)
Angle plat	Dérivation plane	2 modules	4 modules	6 modules	
6 380 13	6 380 34	6 380 02	6 380 03	6 380 04	6 117 88
6 380 53	6 380 54	6 380 02	6 380 03	6 380 04	6 117 88

PRISES DE ENTRAXE DE FIXATION 60 MM – BORNES À VIS STANDARD FRANCAIS		
	Niloé	Kaptika
Blanc		
2P+T	6 645 40 + 6 650 01	7 821 17
2P+T, avec éclips de protection	6 645 27 + 6 650 01	7 821 27
PRISES RJ45 ENTRAXE DE FIXATION 60 MM		
	Niloé	Kaptika
Blanc		
Cat. 5e UTP	6 645 71 + 6 650 01	7 821 24

# Goulottes DLP-S à clippage direct 85 x 50 et 100 x 50

couvercle 45 mm

## Références pour goulotte 85 x 50



## Références pour goulotte 100 x 50

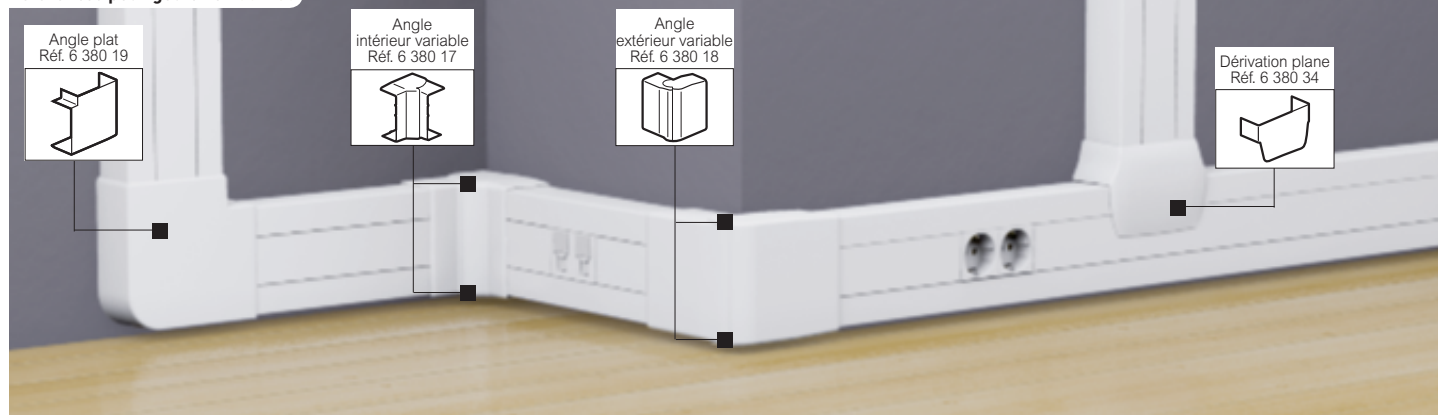


Tableau de choix (p. 10-11)  
Caractéristiques techniques (p. 16-17)

Emb.	Réf.		Goulottes à clippage direct
	85 x 50	100 x 50	
			<b>Goulottes 1 compartiment</b> Livrées avec : - 1 corps - 1 couvercle largeur 45 mm S'associent avec de l'appareillage 45 mm, tel que Arteor et Programme Mosaic Livrées en 10 longueurs de 2 m
20'	6 380 20		 
16'		6 380 30	
32		6 380 08	<b>Cloison</b> Cloison de séparation Longueur 2 m
10	6 380 26	6 380 26	<b>Joint de corps</b> Pour l'alignement des corps de goulottes pendant l'installation
10		6 380 00	<b>Joint de couvercle</b> Joint de couvercle largeur 45 mm

1 : nombre de mètres contenus dans l'emballage

Emb.	Réf.		Angles
	85 x 50	100 x 50	
10	6 380 21	6 380 31	<b>Angles variables</b> <b>Angles variables</b> Angle intérieur, de 80° à 120°
10	6 380 22	6 380 32	Angle extérieur, de 60° à 120°
16   20	6 380 27	6 380 17	<b>Angles fixes à 90°</b> Angle intérieur
8   20	6 380 28	6 380 18	Angle extérieur
8   16	6 380 29	6 380 19	Angle plat
10   20	6 380 25	6 380 35	<b>Embout</b> Embout
5	6 380 24	6 380 34	<b>Dérivation plane</b> Pour créer une jonction entre une goulotte verticale 85 x 50 mm et toute autre dimension de goulotte dans la gamme

# Goulotte DLP-S à clippage direct 130 x 50

couvercle 45 mm

## Références pour goulotte 130 x 50

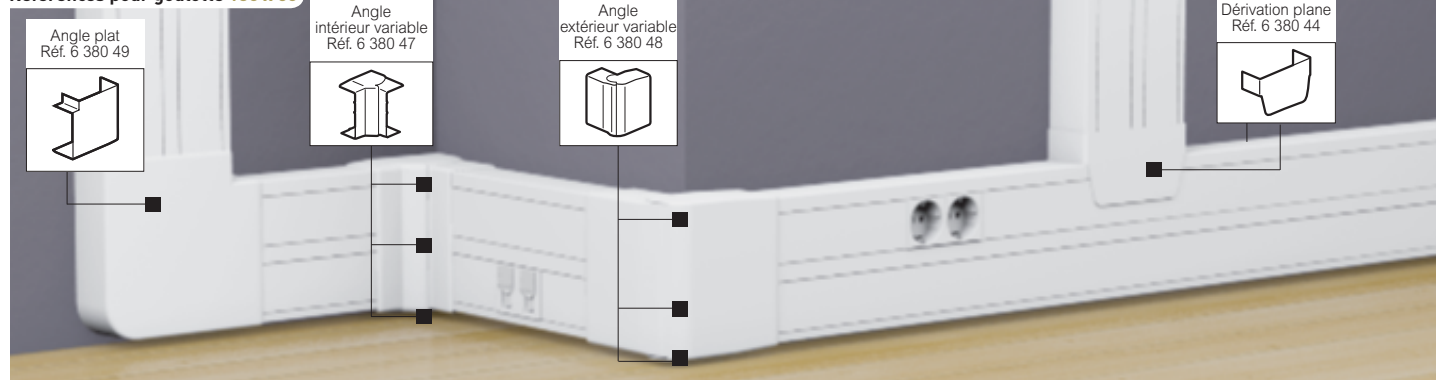


Tableau de choix (p. 10-11)  
Caractéristiques techniques (p. 16-17)

Emb.	Réf.	Goulotte à clippage direct 130 x 50 mm	
12'	6 380 40	<b>Goulotte 2 compartiments</b> Livrée avec : - 1 corps - 2 couvercles largeur 45 mm Livrée en 6 longueurs de 2 m S'associe avec de l'appareillage 45 mm, tel que Arteur et Programme Mosaic	
10	6 380 46	<b>Joint de corps</b> Pour l'alignement des corps de goulottes pendant l'installation	
10	6 380 00	<b>Joint de couvercle</b> Joint pour couvercle 45 mm	
<b>Angles</b>			
10	6 380 41	<b>Angles variables</b> Angle intérieur de 80° à 120°	
10	6 380 42	Angle extérieur de 60° à 120°	
<b>Angles fixes à 90°</b>			
8	6 380 47	Angle intérieur	
12	6 380 48	Angle extérieur	
8	6 380 49	Angle plat à 90°	
10	6 380 45	<b>Embout pour goulotte 130 x 50 mm</b> Embout	
5	6 380 44	<b>Dérivation plane pour goulotte 130 x 50 mm</b> Pour créer une jonction entre une goulotte verticale 130 x 50 mm et toute autre dimension de goulotte dans la gamme	
10	6 038 57	<b>Accessoire Normaclip</b> Pour appareillages 45 mm Avec système anti-déclenchage et anti-glissement pour une pose parfaite des mécanismes dans les goulottes DLP-S.	

1 : nombre de mètres contenus dans l'emballage

Emb.	Réf.	Prises pour goulottes à clippage direct	
Prises avec connexions des deux côtés pour montage à clippage direct sur goulotte avec couvercle 45 mm. Particulièrement adaptées à l'installation dans les goulottes à clippage direct			
<b>Standard Français</b>			
10	Standard 0 773 01	Détrompage 0 773 21	2P+T (2 modules)
10	0 773 02	0 773 22	2 x 2P+T (4 modules)
10	0 773 03	0 773 23	3 x 2P+T (6 modules)
5	0 773 04	0 773 24	4 x 2P+T (8 modules)
<b>Rouge</b>			
10	0 773 12		2 x 2P+T (4 modules)
10	0 773 13		3 x 2P+T (6 modules)
<b>Prises RJ45</b>			
Certifiées conformes aux normes ISO 11801 éd. 2.0, EN 50173-1 et EIA/TIA 568 Prises à connexion rapide sans outil Repérage des contacts par double code couleur et numéros 568 A et B Connecteurs avec bornes autodénudantes Possibilité de recâblage en cas d'erreur Entrée de câble multidirectionnelle Peuvent être installées dans tous les supports de profondeur 35 mm pour les connecteurs UTP et FTP, et dans les supports de profondeur 50 mm pour les connecteurs STP			
10	0 786 61		<b>Cat. 6 UTP</b> UTP - 8 contacts, 2 modules
10	0 786 51		<b>Cat. 5e UTP</b> UTP - 8 contacts, 2 modules



# Goulotte DLP-S universelle 100 x 50

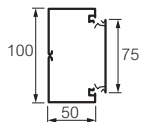
couvercle 75 mm

## Références pour goulotte 100 x 50



Tableau de choix (p. 10-11)  
Caractéristiques techniques (p. 16-17)

Emb.	Réf.	Goulotte universelle
12'	6 380 38	<b>Goulotte 1 compartiment</b> Livrée avec : - 1 corps - 1 couvercle de largeur 75 mm Livrée en 6 longueurs de 2 m S'associe avec : - appareillage 45 mm (Arteor ou Mosaic) avec supports pour couvercle 75 mm (p. 14) - appareillage entraxe de fixation 60 mm (Galea Life, Valena, Niloé, Kaptika) avec supports universels (p. 15)
32'	6 380 08	<b>Cloison</b> Cloison de séparation Longueur 2 m
10	6 380 36	<b>Joint de corps</b> Pour l'alignement des corps de goulottes pendant l'installation
50	6 380 01	<b>Joint de couvercle</b> Joint pour couvercle 75 mm



Emb.	Réf.	Embout
20	6 380 35	<b>Embout</b> 
5	6 380 34	<b>Dérivation plane</b> Pour créer une jonction entre une goulotte verticale 100 x 50 mm et toute autre dimension de goulotte dans la gamme

<b>Angles</b>		
<b>Angles variables</b>		
10	6 380 31	Angle intérieur, de 80° à 120°
10	6 380 32	Angle extérieur, de 60° à 120°
<b>Angles fixes à 90°</b>		
20	6 380 11	Angle intérieur
20	6 380 12	Angle extérieur à 90°
16	6 380 13	Angle plat à 90°

1 : nombre de mètres contenus dans l'emballage

# Goulotte DLP-S universelle 190 x 50

couvercle 75 mm

## Références pour goulotte 190 x 50

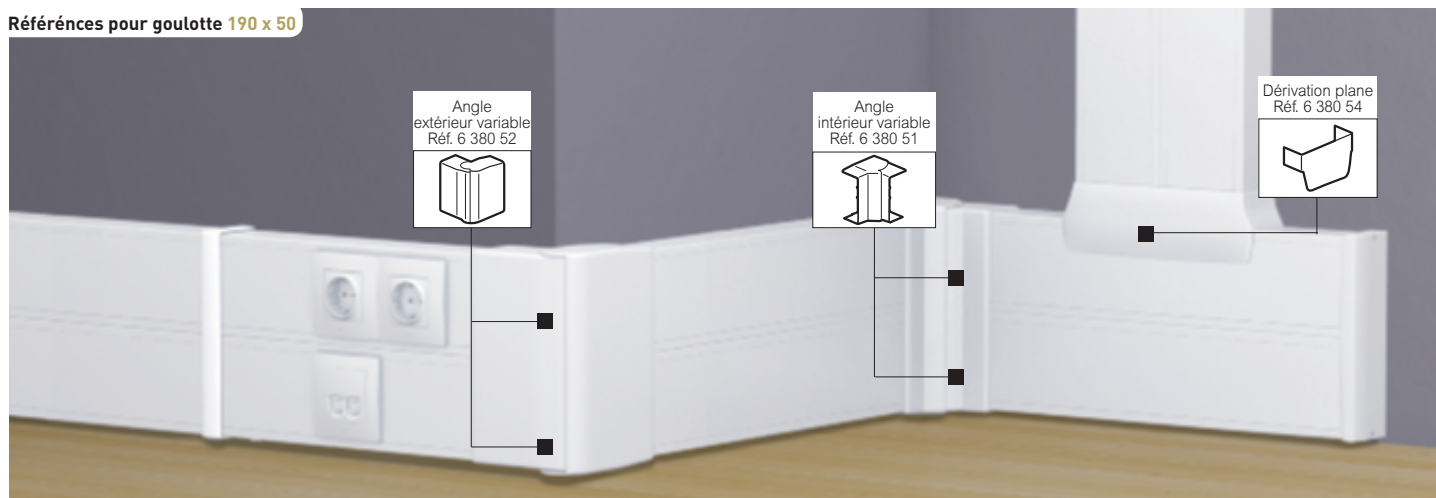
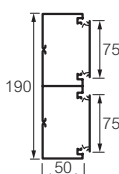


Tableau de choix (p. 10-11)  
Caractéristiques techniques (p. 16-17)

Emb.	Réf.	Goulotte universelle
8'	6 380 50	<b>Goulotte 1 compartiment</b> Livrée avec : - 1 corps - 1 couvercle de largeur 75 mm Livrée en 4 longueurs de 2 m S'associe avec : - appareillage 45 mm (Arteur ou Mosaic) avec supports pour couvercle 75 mm (p. 14) - appareillage entraxes de fixation 60 mm (Galea Life, Valena, Niloé, Kaptika) avec supports universels (p. 15)
32'	6 380 08	<b>Cloison</b> Cloison de séparation Longueur 2 m
10	6 380 56	<b>Joint de corps</b> Pour l'alignement des corps de goulottes pendant l'installation
50	6 380 01	<b>Joint de couvercle</b> Joint pour couvercle 75 mm
10	6 380 51	<b>Angles</b> Angle intérieur de 80° à 120°
10	6 380 52	Angle extérieur de 60° à 120°
5	6 380 53	Angle plat à 90°
10	6 380 55	<b>Embout</b> Embout
5	6 380 54	<b>Dérivation plane</b> Crée une jonction entre une goulotte verticale 100 x 50 mm et une goulotte de toute autre taille de la gamme



1 : nombre de mètres contenus dans l'emballage

Emb.	Réf.	Supports pour appareillage 45 mm
10	6 380 02	Pour le montage des mécanismes Mosaic Supports à clipage direct installables côte-à-côte Fournis avec plaque de finition blanche Pour couvercle de largeur 75 mm Pour 2 modules
5	6 380 03	Pour 4 modules
5	6 380 04	Pour 6 modules
5	6 117 88	<b>Support universel</b> Pour appareillage entraxe de fixation 60 mm tel que Niloé, Kaptika ou Programme Mosaic (équipé de supports et de plaques) Pour couvercle largeur 75 mm
20	6 645 40	<b>Prises de courant standard Français</b> Bornes à vis <b>Niloé - blanc</b> À équiper d'une plaque simple Réf. 6 650 01 2P+T
20	6 645 27	2P+T avec éclips de protection
50	7 821 17	<b>Kaptika - blanc</b> 2P+T
50	7 821 27	2P+T avec éclips de protection
20	6 645 71	<b>Prises informatiques</b> <b>Niloé - blanc</b> À équiper d'une plaque simple Réf. 6 650 01 RJ45 Cat. 5e UTP
20	7 821 24	<b>Kaptika - blanc</b> RJ45 Cat. 5e UTP Livrée avec outil

# Goulottes DLP-S à clippage direct et universelles

## Caractéristiques techniques

- Résistance aux chocs pendant l'installation et l'usage 2,0 J
- Température minimale de stockage et de transport - 25 °C
- Température minimale d'installation et d'utilisation - 5 °C
- Température maximale d'usage + 60 °C
- Résistance à la propagation de la flamme Non propagateur
- Sans caractéristique de continuité électrique
- Avec caractéristique d'isolement électrique
- Degré de protection IP 40
- Tension assignée 500 V
- Résistance aux chocs mécaniques IK 07

## Capacité de câblage

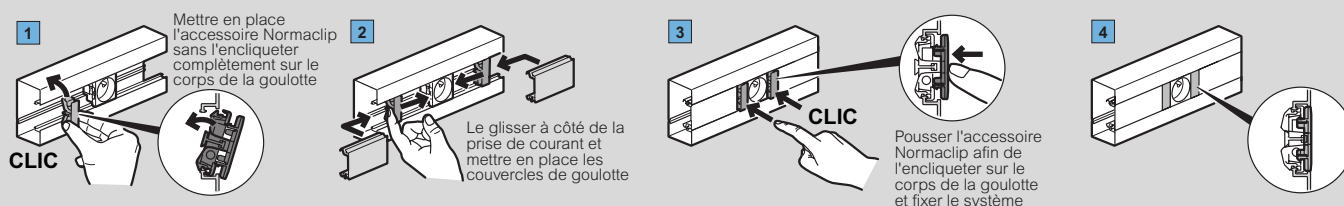
### Goulottes à clippage direct

Dimensions	Section par compartiment (mm <sup>2</sup> )	Capacité	Nombre max de conducteurs (de même type)			Ø de câble maxi (mm)	
			3 x 1.5 mm <sup>2</sup>	3 x 2.5 mm <sup>2</sup>	UTP et FTP Cat. 6 (mm)		
<b>85 x 50</b> Réf. 6 380 20 	1	2940	Maxi	26	19	58	36
		2092	Avec prise 2P+T	18	13	41	
		2618	Avec prise RJ 45	23	17	52	
<b>100 x 50</b> Réf. 6 380 30 	1	4146	Maxi	36	27	82	36
		2738	Avec prise 2P+T	24	17	54	
		3264	Avec prise RJ 45	29	21	65	
<b>130 x 50</b> Réf. 6 380 40 	1	2646	Maxi	23	17	52	36
		1256	Avec prise 2P+T	11	8	25	
		1762	Avec prise RJ 45	15	11	35	
	2	2616	Maxi	23	17	52	
		1206	Avec prise 2P+T	10	7	24	
		1732	Avec prise RJ 45	15	11	34	

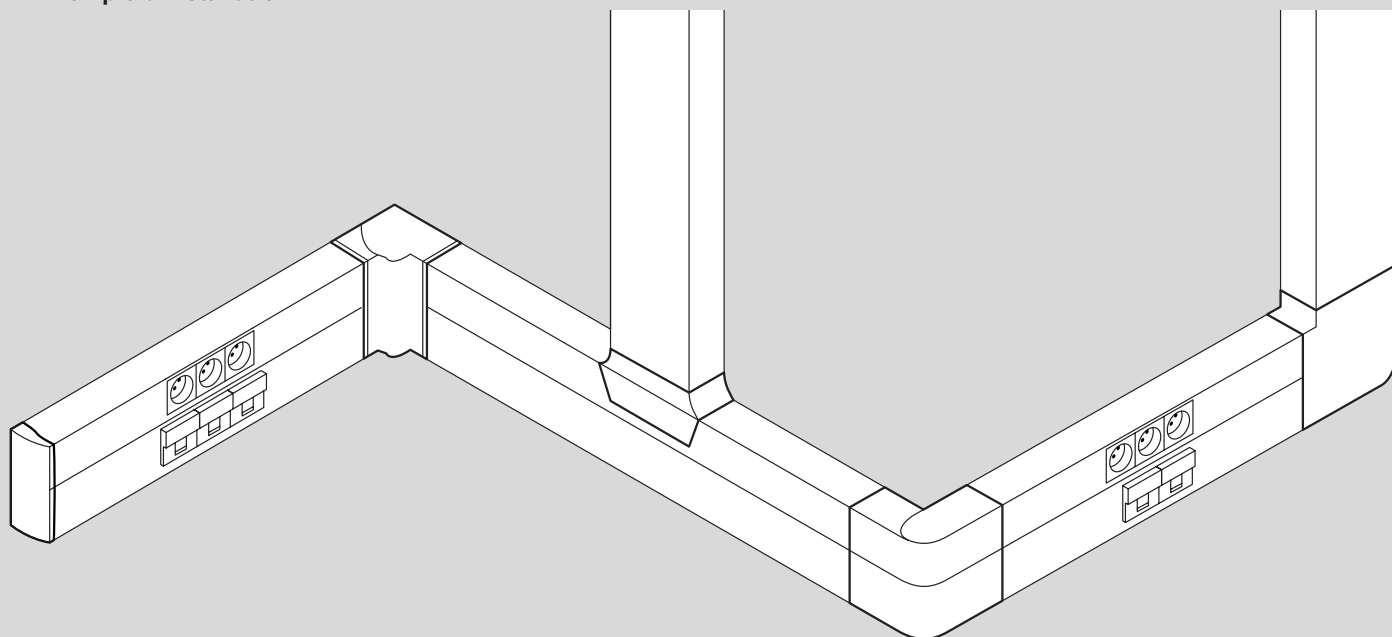
### Goulottes universelles

Dimensions	Section par compartiment (mm <sup>2</sup> )	Capacité	Nombre max de conducteurs (de même type)			Ø de câble maxi (mm)	
			3 x 1.5 mm <sup>2</sup>	3 x 2.5 mm <sup>2</sup>	UTP et FTP Cat. 6 (mm)		
<b>100 x 50</b> Réf. 6 380 38 	1	4224	Maxi	47	33	172	40
<b>190 x 50</b> Réf. 6 380 50 	1	4017	Maxi	45	29	164	40
	2						

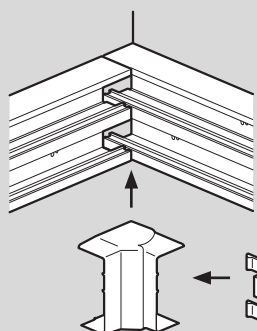
## Principe d'installation des accessoires Normaclip



## Exemple d'installation

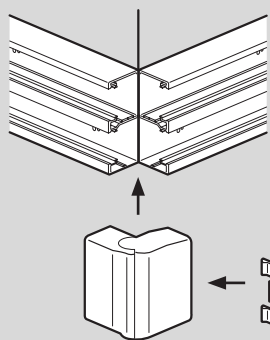


### Angle intérieur



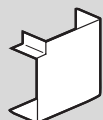
Pour la goutte DLP-S universelle 100 x 50, utiliser l'adaptateur spécial

### Angle extérieur



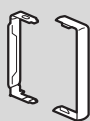
Pour la goutte DLP-S universelle 100 x 50, utiliser l'adaptateur spécial

### Angle plat



1. Installer les deux sections de goutte
2. Encliqueter le couvercle de l'angle plat. Veiller à conserver une distance minimale entre la goutte et le mur adjacent pour permettre l'installation de l'angle

### Joint de corps



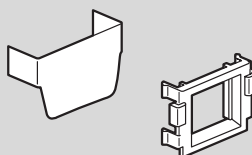
1. Installer le support de joint de corps (entre deux sections de la goutte)
2. Encliqueter le couvercle de joint de corps

### Embout



Pour une finition parfaite et une meilleure résistance aux chocs, bloquer l'embout à l'aide des deux vis de fixation (fournies)

### Dérivation plane



Pour la goutte DLP-S universelle 100 x 50, utiliser l'adaptateur spécial

La Dérivation plane peut être utilisée pour toute taille de goutte DLP-S, en position horizontale



## SUIVEZ-NOUS

@ [www.legrand.com](http://www.legrand.com)

 [www.youtube.com/legrand](http://www.youtube.com/legrand)

 [twitter.com/legrand\\_news](https://twitter.com/legrand_news)

EXB14019 - Septembre 2014 - Photos : Getty - Thinkstock



**Siège social**  
**128, av. du Maréchal-de-Lattre-de-Tassigny**  
**87045 Limoges Cedex - France**  
☎ : + 33 5 55 06 87 87  
Fax : + 33 5 55 06 74 55